

FLEXblue Systembeschreibung

LED-Lichtsystem für Verkehrswege- und Gebäudebeleuchtung

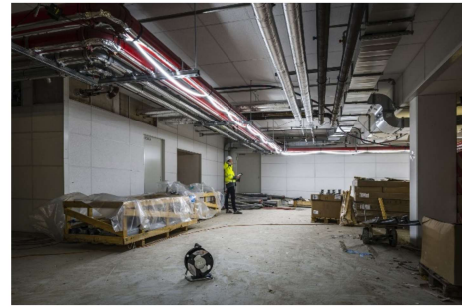
FLEXblue

Das LED-Lichtsystem **FLEXblue** erfüllt die **Technischen Regeln für Arbeitsstätten ASR A3.4 Pkt. 8** für Baustellenbeleuchtungen.

Die Lichtbänder basieren auf dem neuesten Stand der LED-Lichttechnik.

Die Lichtbänder sind **silikonfrei** und in einer zudem **halogenfreien** Ausführung erhältlich.

Alle Lichtbänder sind anschlussfertig inklusive Montagematerial.

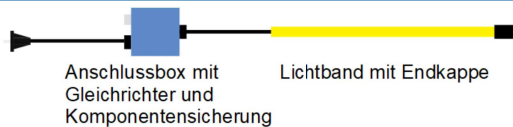


Das **FLEXblue System** ist modular aufgebaut und damit sehr flexibel. Es kann im Rahmen der Systemlänge beliebig mit LED-Lichtbändern je nach Baufortschritt erweitert werden.

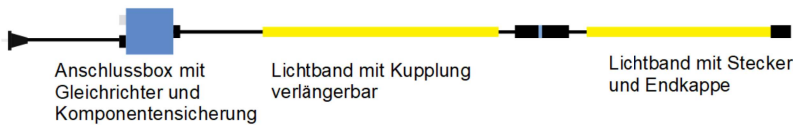
Eine Leitungsverlängerung für Bereiche ohne Beleuchtung ergänzt das Portfolio.

Das System ist durchgängig in der Schutzart IP65, Schutz gegen allseitiges Strahlwasser ausgeführt.

FLEXblue LED-Lichtsystem



FLEXblue LED-Lichtsystem mit Lichtbandverlängerung



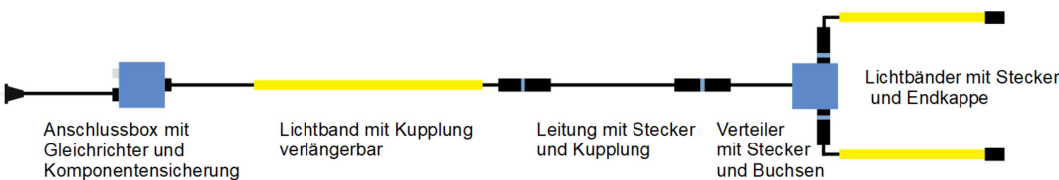
FLEXblue LED-Lichtsystem mit 2-facher Lichtbandverlängerung



FLEXblue LED-Lichtsystem mit Lichtband- und Leitungsverlängerung



FLEXblue LED-Lichtsystem mit Lichtband-, Leitungsverlängerung und Verteiler



FLEXblue LED-Lichtsystem mit in der Anschlussbox integriertem Verteiler, Systembeispiel



FLEXblue Systemkomponenten

Alle Komponenten erfüllen die **CE**-, **REACH**- und **RoHS**-Richtlinien.



LED-Lichtband

- 120 Hochleistungs-LEDs pro Meter
- Getrübtes Mantelmaterial zur Verringerung der direkten Blendung
- Schutzart IP65, strahlwassergeschützt
- Montageanleitung, Kabelbinder beiliegend
- **Halogen-** und **silikonfreies** Mantelmaterial (Version **hf**)
- Lichtfarbe 5000 K (Tageslicht), perfekt zum Arbeiten



Version mit Anschlussbox...

- 5 m-Gummischlauchleitung mit Konturenstecker
- 0,5 m LED-Anschlussleitung
- Eingangsspannung 230 – 240 VAC
- Gleichrichter und Komponentensicherung
- Schutz vor höchsten Spannungsspitzen

...und Endkappe

- Endkappe mit Schrumpfschlauch versiegelt



Artikelnr.: **SW-3550/***A**
 Artikelnr.: **SW-3550hf/***A**

(*** Länge des Lichtbands in 5 m-Schritten bis **100 m**)

...und Systemkupplung (verlängerbar)

- Systemkupplung verriegelbar mit Schutzkappe



Artikelnr.: **SW-3550/***AK**
 Artikelnr.: **SW-3550hf/***AK**

(*** Länge des Lichtbands in 5 m-Schritten bis **50 m**)

Version mit Systemstecker...

- 0,2 m LED-Anschlussleitung mit Systemstecker
- Stecker verriegelbar mit Schutzkappe
- Eingangsspannung 230 – 240 VDC

...und Endkappe

- Endkappe mit Schrumpfschlauch versiegelt



Artikelnr.: **SW-3550/***S**
 Artikelnr.: **SW-3550hf/***S**

(*** Länge des Lichtbands in 5 m-Schritten bis **50 m**)

...und Systemkupplung (verlängerbar)

- Systemkupplung verriegelbar mit Schutzkappe

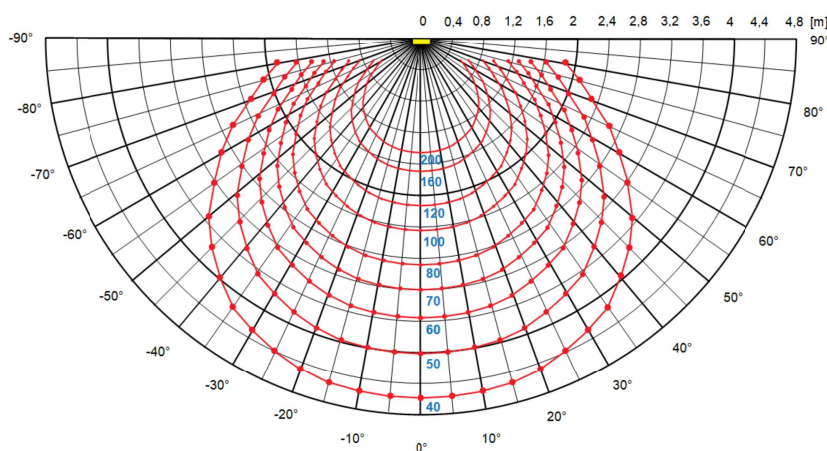


Artikelnr.: **SW-3550/***SK**
 Artikelnr.: **SW-3550hf/***SK**

(*** Länge des Lichtbands in 5 m-Schritten bis **50 m**)

Technische Daten		LED-Lichtband
Abstrahlwinkel der Beleuchtung	> 160 °	
Lichttemperatur	ca. 5000 K (ähnlich Tageslicht)	
Lebensdauer (mttf) bei T _{Um} = 25 °C	ca. 50.000 Stunden	
Vertikale Beleuchtung (1 m-Abstand)	> 300 lx	
Temperaturbereich (Betrieb und Lagerung)	-20 °C bis +50 °C	
Leistungsaufnahme	< 8 W pro Meter	
Abmessungen (Breite x Höhe)	ca. 12 x 7 mm	
Gewicht	< 100 g pro Meter	
Schutzart / Schutzklasse	IP65 / 2	
Brandeigenschaft	selbst-verlöschend	
Maximale Lichtbandlänge (Systemlänge)	100 m	

Typisches Beleuchtungsdiagramm, alle Werte in [lx]



FLEXblue Verteiler

Verteiler mit Systemstecker

- 0,3 m Anschlussleitung mit Systemstecker
- Verstärktes Kunststoffgehäuse
- Schutzart IP65, strahlwassergeschützt
- 2 Buchsen für Systemstecker
- Stecker und Buchsen verriegelbar mit Schutzkappen



Artikelnr.: **SW-3547**

Verteiler in der Anschlussbox

- 5 m-Gummischlauchleitung mit Konturenstecker
- Eingangsspannung 230 – 240 VAC
- Gleichrichter und Komponentensicherung
- Schutz vor höchsten Spannungsspitzen
- Schutzart IP65, strahlwassergeschützt
- 2 Buchsen für Systemstecker, verriegelbar





Artikelnr.:
SW-3688




FLEXblue Leitungsverlängerung

- Leitung mit Systemstecker und -kupplung
- Stecker und Kupplung verriegelbar mit Schutzkappe
- Schutzart IP65, strahlwassergeschützt



Artikelnr.:
SW-3548/**
(** Länge der Leitung
in 5 m-Schritten bis **20 m**)

Zubehör Schalter		
Bewegungsmelder	Dämmerungsschalter	Anschlussbox für Bewegungsmelder und Dämmerungsschalter
<ul style="list-style-type: none"> • Verstärktes Kunststoffgehäuse • Schutzart IP54, spritzwassergeschützt • 5 m Anschlussleitung mit Systemstecker • Stecker verriegelbar mit Schutzkappe  <p>Artikelnr.: SW-3581</p>	<ul style="list-style-type: none"> • Verstärktes Kunststoffgehäuse • Schutzart IP54, spritzwassergeschützt • 5m Anschlussleitung mit Systemstecker • Stecker verriegelbar mit Schutzkappe  <p>Artikelnr.: SW-3582</p>	<ul style="list-style-type: none"> • Verstärktes Kunststoffgehäuse • Schutzart IP54, spritzwassergeschützt • 5 m Anschlussleitung mit Konturenstecker • Steckdose • Ein/Aus-Schalter  <p>Artikelnr.: SW-3580</p>

Zusätzliches Montagematerial		
Klettkabelbinder	Montagedübel	Kabelklammer
<ul style="list-style-type: none"> • Länge 300 mm • Breite 20 mm • VPE 10 Stück  <p>Artikelnr.: SW-3561</p>	<ul style="list-style-type: none"> • Länge 30 mm • Ø 6 mm • VPE 10 Stück  <p>Artikelnr.: SW-3625</p>	<ul style="list-style-type: none"> • Länge 140 mm • Breite 20 mm • VPE 10 Stück  <p>Artikelnr.: SW-3395</p>

Transport- und Aufbewahrungshilfen		
Tasche	Trommel klein	Trommel groß
<ul style="list-style-type: none"> • Tasche Ø 390 mm • Höhe 120 mm • Für FLEXblue-Lichtband bis 25 m  <p>Artikelnr.: SW-3562</p>	<ul style="list-style-type: none"> • Trommel Ø 290 mm • Für FLEXblue-Lichtband bis 50 m • Farbe schwarz • Mit Tritt zur Trommelfixierung  <p>Artikelnr.: SW-3419/290</p>	<ul style="list-style-type: none"> • Trommel Ø 380 mm • Für FLEXblue-Lichtband bis 100 m • Farbe orange  <p>Artikelnr.: SW-3419/380</p>

Die Switch GmbH behält sich alle Rechte vor, das Produkt ohne vorherige Bekanntgabe zum Zwecke des technischen Fortschritts zu ändern.
 Systembeschreibung: FLEXblue_SBD24-A