

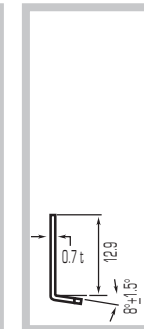
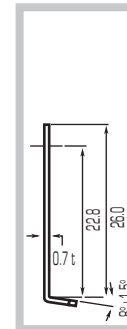
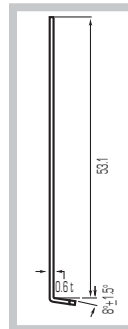
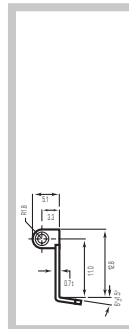
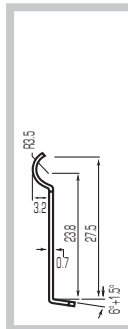
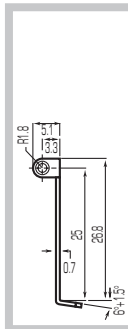
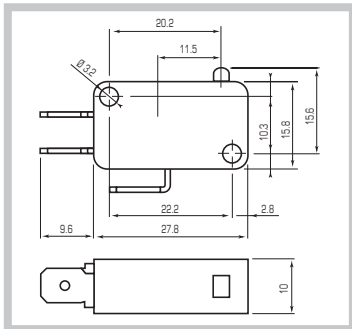
# Mikroschalter

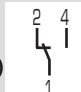
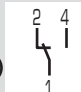
## MFI Serie

DIN 41635A - 6.3x0.8 Anschlüsse



- Kontaktumschaltung
- Sprungkontakte
- Selbstreinigende, versilberte Kontakte
- Positive Zwangsöffnung des Öffnerkontakts →
- 7 Betätigerversionen
- Zertifikationen:



		STÜBEL	LANGER ROLLENHEBEL	ANGEDEUTETER ROLLENHEBEL	ROLLENHEBEL	LANGER HEBEL	HEBEL	KURZER HEBEL
1NC-1NO		MFI	MFI.1	MFI.2	MFI.3	MFI.4	MFI.5	MFI.6
Sprungschaltung								
Betätigungskraft	N	4,5	3,2	3,2	4,5	1,3	3,2	4,5
Entlastungskraft	N	1,9	1,2	1,2	1,9	0,15	1,2	1,9
Max Betätigungsweg PT	mm	1,4	3,3	3,3	1,4	7,6	3,3	1,4
Min Rückschaltweg	mm	0,8	0,8	0,8	0,6	2,2	0,8	0,6
Betätigungsposition OP	mm	14,4±0,4	21,8±1,2	18,9±1,2	20±0,6	15,2±1,2	15,2±1,2	15,1±0,5

### GENERELLE EIGENSCHAFTEN

■ Konform zu	IEC/EN61058, UL1054
■ Bemessungsisolationsspannung $U_i$	250V
■ Bemessungsstoßspannungsfestigkeit $U_{imp}$	1500
■ Bemessungsdauerstrom $I_{th}$	8
■ Bemessungsbetriebsstrom $I_e$	8A - 250V ohmsche Last, 3A - 250V induktive Last
■ Temperaturbereich	-25 +85
■ Elektrische Durchschlagsfestigkeit	Klasse II
■ Schutz gegen Verschmutzung	2
■ Mechanische Haltbarkeit	Mechanisch $10^6$ , elektrisch $5 \times 10^5$
■ Anschlüsse	Kabelschuh 6.3x0.8